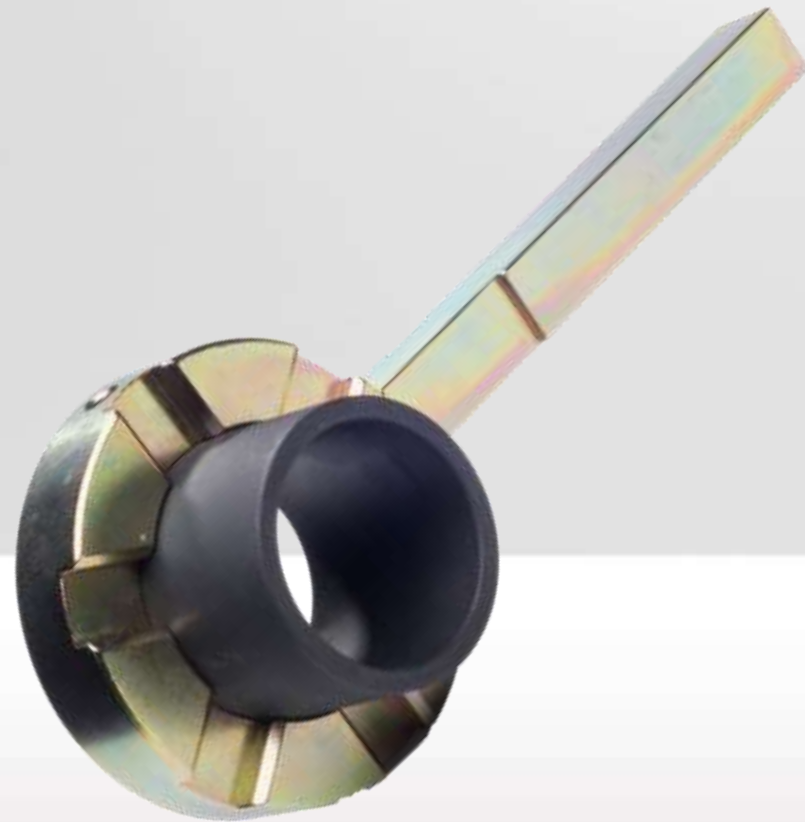


# 10568L - Kurbelwellengegenhalter

(lieferbar ab Mitte Juli)

Kurbelwellengegenhalter zum Lösen und Anziehen der Zentralsechskant-Schraube beim erneuern des Schwingungstilgers oder Motor- Instandsetzungen.

- BMW(E39/E46/E60/E61/E81/E83/E90/ E91)



# 26158L - Lambdasonden Steckschlüssel

(lieferbar ab Mitte September)

**Steckschlüsseleinsatz, mit 12,5 mm (½“)** Antrieb sechskant, Schlüsselweite 22 mm, Länge 110 mm

- Chrom - Vanadium
- Abgestufte Ausführung
- Mit SB-Aufhänger
- Speziell zum Montieren von Lambdasonden mit integriertem Hitzeschutz, z.B. Ford



## 03120L – PSG-Glühkerzensteckschlüssel

(lieferbar ab Mitte August)

Glühkerzensteckschlüssel zur Montage und Demontage von Druckgeber-Glühkerzen / PSG-Glühkerzen mit Schlüsselweite 12 mm. Inklusive 5 Schutzkappen für den elektrischen Steckanschluss.

- Kein Eindringen von Schmutz und Feuchtigkeit während der Reparatur
- Schutz der integrierten Elektronik vor Schäden und elektrostatischer Aufladung
- Tiefe Ausführung zur Aufnahme der Glühkerze samt Schutzkappe
- Kugelarretierung hält die ausgebaute Glühkerze in der Stecknuss fest



## 25029L - Druckluft Wartungseinheit

(lieferbar ab Mitte Juli)

Die Druckluft-Wartungseinheit besteht aus Druckregler, Wasserabscheider und Nebelöler und bietet damit eine komplette Wartungseinheit für Ihre Druckluftwerkzeuge.

- Wartungseinheit mit Anschluss für Luftzufuhr und 2 Schnellkupplungen inkl. Manometer
- Eingangsdruck: max. 15 Bar
- Regelbereich: 0,5 ~ 11 Bar
- Durchflussmenge (L/min): 3100
- Anschluss: 1/2"



# 02381L – Felgenschloss-Demontageset

(lieferbar ab Mitte August)

Ersatzschlüssel für originale Felgenschlösser wenn der Originalschlüssel nicht mehr verfügbar ist oder beim Radwechsel vergessen wurde. Der Schlüsselsatz ermöglicht ein beschädigungsfreies Lösen und Anziehen des originalen Felgenschlosses.



# 02382L - Felgenschloss-Demontageset VAG

(lieferbar ab Mitte August)



Ersatzschlüssel für originale Felgenschlösser wenn der Originalschlüssel nicht mehr verfügbar ist oder beim Radwechsel vergessen wurde. Der Schlüsselsatz ermöglicht ein beschädigungsfreies Lösen und Anziehen des originalen Felgenschlosses.

Beinhaltet folgende Größen:

- 6-17-Kant und ABC 10 - 21-Kant
- Felgenschlosseinsatz 17mm x 85mm, 1/2"
- VAG

23-teilig



# 02383L – Felgenschloss-Demontageset VAG



(lieferbar ab Mitte August)

Ersatzschlüssel für originale Felgenschlösser wenn der Originalschlüssel nicht mehr verfügbar ist oder beim Radwechsel vergessen wurde. Der Schlüsselsatz ermöglicht ein beschädigungsfreies Lösen und Anziehen des originalen Felgenschlosses.

Beinhaltet folgende Größen:

- 521,522,523,524,525,526,527,528,529,530,531,532,533,534,535,536,537,538,539,540
- VAG

20-teilig



# 02384L - Felgenschloss-Demontageset BMW

(lieferbar ab Mitte August)



Ersatzschlüssel für originale Felgenschlösser wenn der Originalschlüssel nicht mehr verfügbar ist oder beim Radwechsel vergessen wurde. Der Schlüsselsatz ermöglicht ein beschädigungsfreies Lösen und Anziehen des originalen Felgenschlosses.

Beinhaltet folgende Größen:

- 41,42,43,44,45,46,47,48,49,50,51,52,  
53,54,55,56,57,58,59,60
- BMW

20-teilig





## 26597L - Motorstütztraverse



(lieferbar ab Ende Juni)

Die übliche Motorbrücke wird nicht mehr benötigt. Bei Arbeiten an Zahnriemen, Wasserpumpe oder Nebenantrieb ist nun ein freier Zugang von oben möglich.

- Die zwei verstellbaren Befestigungshaken
- In der Höhe verstellbarer Stützteller (Stützlast: max. 250 kg)
- Die hinteren Stützarme können mittels Gelenk unabhängig voneinander positioniert werden; 360° drehbar, 122 mm Langlöcher
- Inkl. einer Aufnahme für handelsübliche Getriebeheber.



## 10285L – Schraubstock lang

(lieferbar ab Juni)

zur Verwendung mit 10277L und 10278L



## 10286L – Schraubstock kurz

(lieferbar ab Juni)

zur Verwendung mit 10277L und 10278L

