



## SERVICE INFO



# Generatorfreilauf 535 0267 10

## Optische Unterschiede

Hersteller: Citroën, Mitsubishi, Peugeot

**Modelle:**

Citroën: C4 Aircross  
Mitsubishi: ASX, Lancer, Outlander II,  
Outlander III

Peugeot: 4008

**Motoren:**

Citroën/Peugeot: 1.8 HDi  
Mitsubishi: 1.8 DI-D, 2.2 DI-D

Art-Nr.: 535 0267 10

**OE-Nummer:**

Mitsubishi: 1800A201, 1800A333



Bild 1: Alte Ausführung

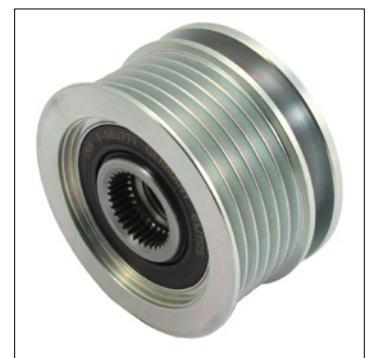


Bild 2: Neue Ausführung

Aufgrund der ständigen Weiterentwicklung unserer Produkte wurde der Generatorfreilauf mit der Artikelnummer 535 0267 10 modifiziert.

Diese Service-Information zeigt die optischen Merkmale der bisherigen (Bild 1) und der neuen Version (Bild 2).

In der Übergangsphase kann es zu Mischbeständen der beiden Typen kommen.

Beide Versionen unterscheiden sich lediglich in der Optik, erfüllen die technischen Spezifikationen und können uneingeschränkt verwendet werden.

**Angaben des Fahrzeugherstellers beachten!**

Ersatzteile und technische Informationen finden Sie unter [www.schaeffler-aftermarket.de](http://www.schaeffler-aftermarket.de) oder [www.RepXpert.com](http://www.RepXpert.com)

**LuK INA FAG Service Center: 00800 1753-3333\***

Fax: +49 (0) 6103 753-297

automotive-aftermarket@schaeffler.com

www.schaeffler-aftermarket.de

\* kostenfreie Rufnummer, Mo. - Fr. von 8.00 - 17.00 Uhr

**SCHAEFFLER**  
AUTOMOTIVE AFTERMARKET

