

Nockenwelle CAM672 und CAM914 für VW Motoren – Montageanleitung

Um eine lange Lebensdauer der AE®-Austauschnockenwellen CAM672 und CAM914 sicherzustellen, muss die folgende Montageanleitung unbedingt befolgt werden. Andernfalls kann es zu vorzeitigem Verschleiß oder Ausfall der Ersatzteile kommen.

Ausbau

1. Altes Motoröl ablassen, Ölwanne ausbauen und Ölsieb reinigen.
2. Beim Ausbau der alten Nockenwelle alle Schrauben in der vom Motorenhersteller empfohlenen Reihenfolge entfernen. Dies minimiert die Wahrscheinlichkeit, dass Verzug auftritt.
3. Die alte Nockenwelle und die Lagerschalen entfernen.
4. Die alten Hydrostößel entfernen.
5. Alle Ölkanäle müssen GRÜNDLICH gespült werden, damit keine Schmutz- oder Motorölreste zurückbleiben.

Einbau der Nockenwelle

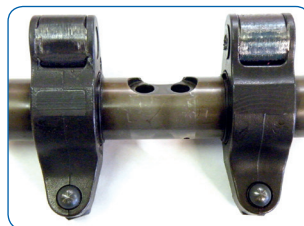
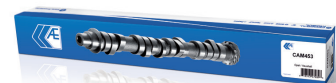
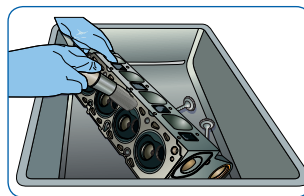
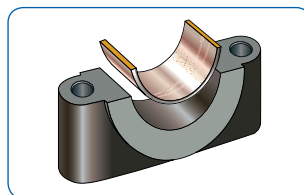
1. Vor dem Einbau der neuen Nockenwelle sicherstellen, dass das Kurbelwellenritzel am oberen Totpunkt (OT) fixiert wurde.
2. Das Gehäuse der Lagerschalen sauber auswischen und die neuen Lagerschalen sorgfältig montieren und ölen.
3. Vor dem Montieren der neuen Hydrostößel das Rückschlagventil ein wenig nach unten drücken, um Bewegungsfreiheit für den Einbau der Nockenwelle zu schaffen.
4. Die Nockenwelle in OT-Stellung einbauen. Dabei sind die Nocken des Zylinders 1 nach oben gerichtet.
5. Die Lagerdeckel 2 und 4 einbauen und mit NEUEN Schrauben befestigen. Die Schrauben nacheinander auf 8 Nm +90° anziehen.
6. Die Lagerdeckel 1, 3 und 5 einbauen und mit NEUEN Schrauben befestigen. Die Schrauben nacheinander auf 8 Nm +90° anziehen.

Einbau der Kipphebelwelle

1. Den Rollenkipphebel GRÜNDLICH auf Verschleiß an der Rollenfläche untersuchen. Sollten Anzeichen von Verschleiß erkennbar sein, MÜSSEN die Kipphebel erneuert werden.
2. Die Kipphebelwellen einbauen und mit NEUEN Schrauben befestigen. Die Schrauben nacheinander schrittweise auf 20 Nm +90° anziehen.
3. Die Pumpe-Düse-Elemente gemäß den Empfehlungen des Motorenherstellers einstellen.

Besondere Anweisungen

- Den Ölkühler reinigen und bei Bedarf erneuern.
- Luft- und Ölfilter wechseln.
- Motoröl in der vom Motorenhersteller empfohlenen Güteklasse verwenden.
- Die hydraulischen Tassenstößel müssen sich unbedingt setzen können, nachdem die Nockenwelle eingebaut wurde. Deshalb mindestens 30 Minuten warten und erst dann die Nockenwelle von Hand zwei volle Umdrehungen drehen, damit kein Kontakt zwischen Ventil und Kolben auftritt.
- Nach dem ersten Anlassen den Motor mit höchstens 1500 U/min im Leerlauf drehen lassen, bis die Hydrostößel vollständig gefüllt sind.



Federal-Mogul Global Aftermarket EMEA bvba
Prins Boudewijnlaan 5 • B-2550 Kontich • Belgium