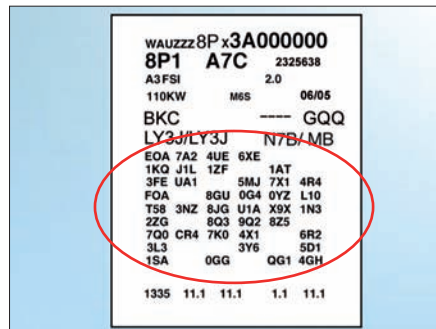


# Identifizierung von FAG-Radlagern für VW, Audi, Seat und Skoda

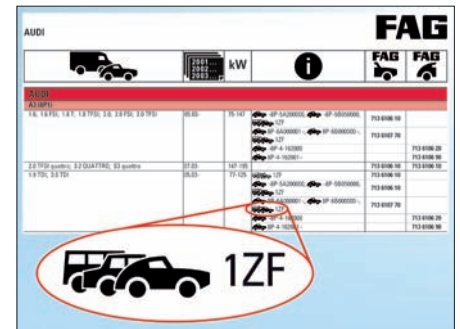
**Hersteller:** Audi, VW, Seat, Skoda

**Modell:** mehrere

**Art-Nr.:** mehrere



**Bild 1: KD-Datenträger**



**Bild 2: Beispielseite in unserem Papierkatalog**

Bei manchen Modellen der Hersteller VW, Audi, Seat und Skoda ist es zur korrekten Identifizierung der FAG-Radlager notwendig, die PR-Nummer (Ausstattungsnummern) zu kennen.

Diese Nummer wird laut Hersteller aus „steuerungstechnischen Gründen und zur eindeutigen Identifizierung u.a. der Bremsanlage, des Fahrwerks usw.“ benötigt.

Die Nummern sind 3stellig, bestehend aus einer Kombination von Zahlen und Buchstaben und sind wie im **Bild 1** auf dem KD-Datenträger zu finden.

Der KD-Datenträger ist ein Aufkleber, der sich im Serviceheft befindet. Alternativ findet man ihn im Kofferraum, meistens in der Reserveradmulde.

Die in unserem Katalog beschriebene Ausstattungsnummer ist mit der auf dem KD-Datenträger angebrachten PR-Nummer zu vergleichen.

Eine Zuordnung der benötigten Radlager über Fahrzeug, Baujahr bzw. Fahrgestellnummer allein ist in diesen Fällen nicht möglich.

Entsprechende Ersatzteile finden Sie in unserem Online-Katalog unter [www.Schaeffler-Aftermarket.de](http://www.Schaeffler-Aftermarket.de) oder im RepXpert unter [www.RepXpert.com](http://www.RepXpert.com).

Stand 03.2009  
**FAG 0003**

Technische Änderungen vorbehalten  
 © 2009 Schaeffler Automotive Aftermarket oHG

**Für weitere Informationen:**

Telefon: +49(0)1801-753-333\*

Fax: +49(0)221-956444-89

FAG-AS@Schaeffler.com

[www.Schaeffler-Aftermarket.de](http://www.Schaeffler-Aftermarket.de)

\*4,6 ct aus dem dt Festnetz, für Anrufe aus Mobilfunknetzen können abweichende Preise gelten.