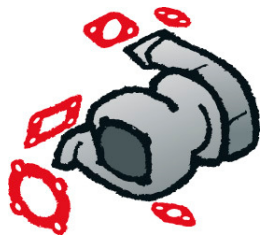
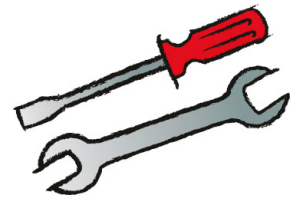




Das Original

TSI 13/10



Tipps vom Dichtungsprofi

Fachgerechte Montage

Turbolader

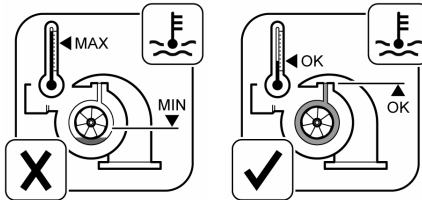


Einbau nur durch geschultes Fachpersonal.

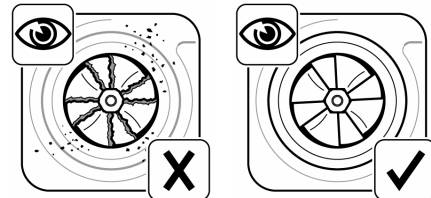


Vor Einbau eines neuen Turboladers die Ausfallursache des alten Turboladers ermitteln und beseitigen.

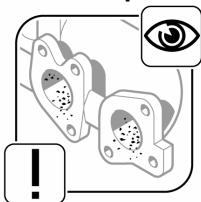
Ölmangel und Überhitzung



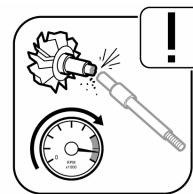
Fremdkörper im Turbolader



Fremdkörper im Abgaskrümmer

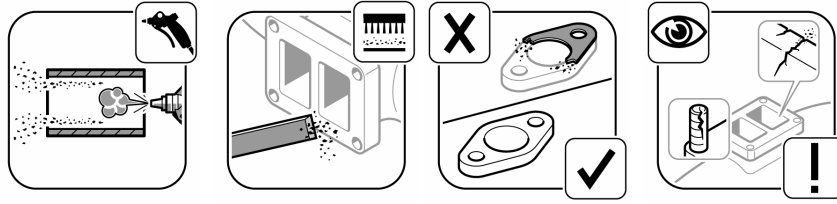


Zu hohe Drehzahlen

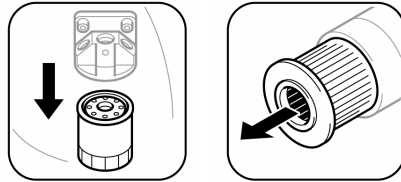




1. Ansaugleitung, Ladeluftleitung, Abgaskrümmer reinigen und auf Dichtheit überprüfen. Flanche und Gewinde müssen frei von Verschleiß und Beschädigungen sein.



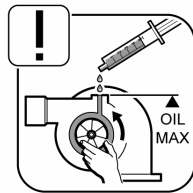
2. Motoröl, Ölfilter, Luftfilter wechseln.



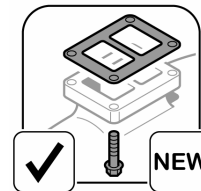
3. Ölversorgungsleitungen des Turboladers erneuern. Beim Einbau keinesfalls flüssige Dichtmittel verwenden.



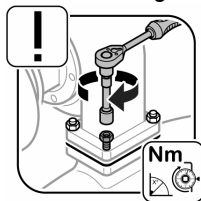
4. Neuen Turbolader vor dem Einbau mit Motorenöl befüllen. Dabei den Läufer etwas drehen.



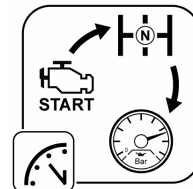
5. Beim Einbau des Turboladers neue Dichtungen und Schrauben von Elring verwenden.



6. Anziehvorschriften gemäß Herstellervorgabe.



7. Nach Einbau des Turboladers den Motor starten und im Leerlauf drehen lassen bis Öldruck aufgebaut ist.



8. Alle Anschlüsse und Verbindungen auf Dichtheit überprüfen.

